

BİLGİSAYAR KAVRAMLARI

İçerik;

- Montaj(Toplama) Bilgisayar ve Markalı Bilgisayarlar
- Multimedia (Çoklu Ortam) Nedir? Multimedia Aygıtları
- Tak ve Çalıştır (Plug & Play = PnP)
- Bilgisayarın Açılıp Kapanmasıyla İlgili Kullanılan Kavramlar

Toplama (Montaj) Bilgisayar

- Farklı üreticiler tarafından üretilen bilgisayar parçalarının bir araya getirilerek oluşturulan bilgisayarlara denir.



INTEL BX80623I52310
LGA1155,Core i5-2310,2.90GHz,6MB Cache



FOXCONN FOXCONN-H61MX-R3
SC-1155,H61,SES,VGA,LAN,SATA,DDR3 1333



KINGSTON KVR1333D3N9-2G
2GB 1333Mhz DDR3 Memory CL9



WD WD5000AAKX
500 GB, 7200 RPM, 16 MB Cache, SERI ATA 3 HDD-Caviar Blue



QUAKE 2031A
230 Watt,ATX/Micro ATX,1 Fan,Siyah Kasa



KDV DAHİL

699 TL

Marka Bilgisayar

- Bütün parçalarını (ekrandan sabit diske, fareden kasaya kadar) kendisi üreten firmaların bilgisayarlarına denir.

Artık piyasada satılan bilgisayarların tamamına yakını montaj bilgisayarlardır. Çünkü şu an hiçbir marka bütün parçaları kendisi üretmemektedir.



Multimedia

- Bilgisayarda ses dinlemeyi ve görüntü izlemeyi sağlayan, ses ve görüntü kaydına olanak veren aygıtların ve yazılım kullanılmasına multimedia denir



Multimedia Aygıtları

□ Ses Kartı;

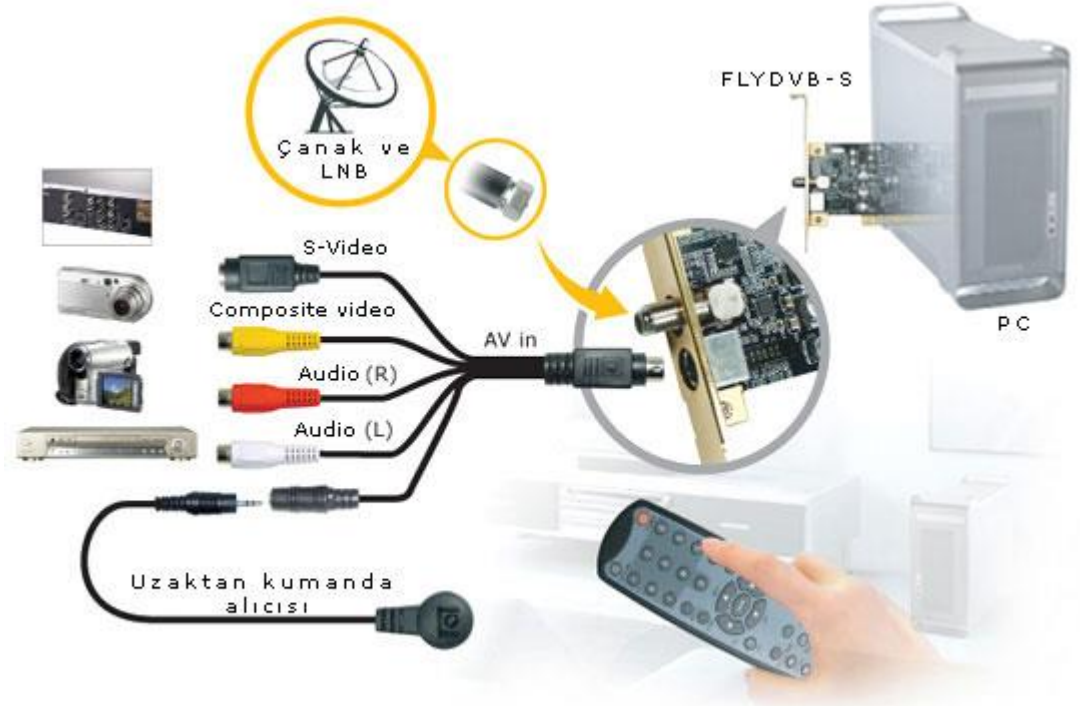
- Temel işlevi ses işlemek olan bu aygıtlar içerdikleri ses işleme çipleri ile müzik dinleme, ses kaydı yapabilme Midi aygıtları kullanabilme vb. işlevleri yürütürler.



Multimedia Aygıtları

□ TV Kartı;

- Bilgisayarda televizyon izlemek için bir tv kartı gereklidir. TV tuner içeren bu aygıtlar Tv yayınlarını video görüntüsüne dönüştürerek görüntü işlemcisine aktarırlar.

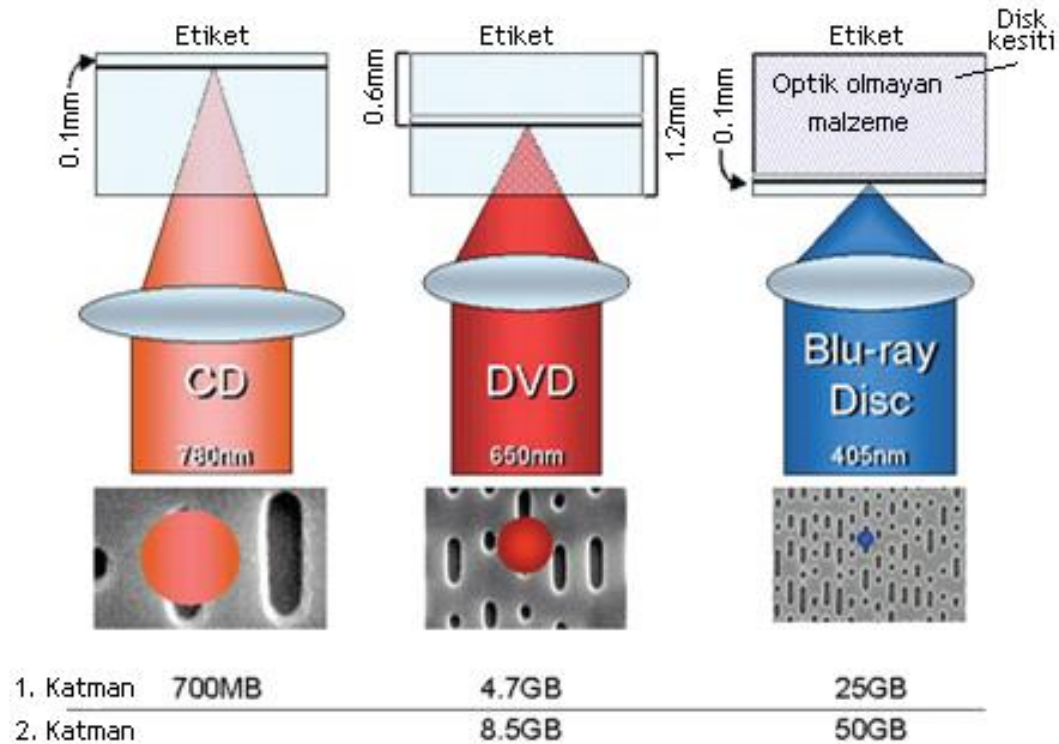


Multimedia Aygıtları

- Optik Sürücüler;
 - Işık(optik) yardımıyla bilgileri dijital olarak kaydedip yine ışık yardımıyla bu bilgileri okuyan ve yazabilen donanım birimleridir.
 - Üç çeşit optik sürücü(CD-ROM, DVD-ROM ve Blu-Ray-ROM) ve optik kayıt ortamı(CD, DVD ve Blu-ray) vardır.

Multimedia Aygıtları

□ Optik Sürücüler;





DVD



BLU-RAY



Multimedia Aygıtları

- Oyun Konsolları, Joistikler;



Multimedia Aygıtları

□ Kameralar;



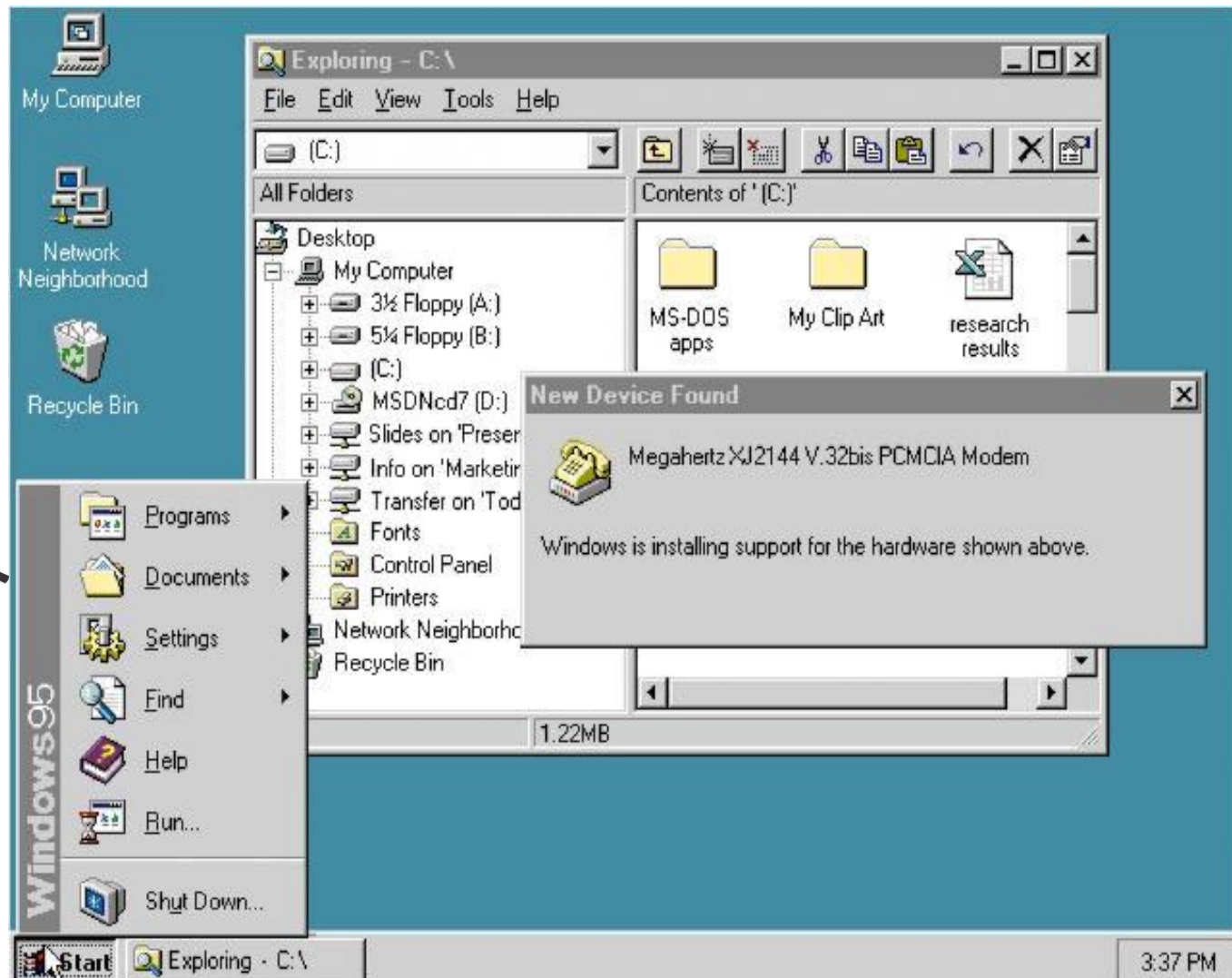
Plug & Play = PnP

- Tak Çalıştır;
 - ▣ Bilgisayarımıza takılan yeni bir aygıtın varlığının algılanmasına denir. Algılama işleminden sonra yapılması gereken CD'den yazılımı yüklenerek aygıt çalışır hale getirilir.

Plug & Play = PnP



PLUG or PLAY
Recycle Event



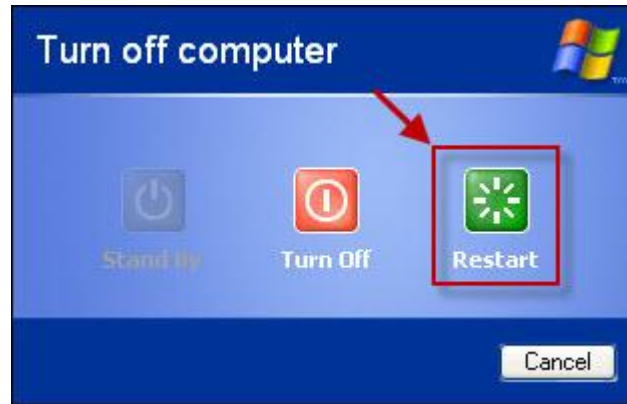
Bilgisayarımızın Açılıp-Kapanmasıyla İlgili Kavramlar

- BOOT: Bilgisayarı başlatmak



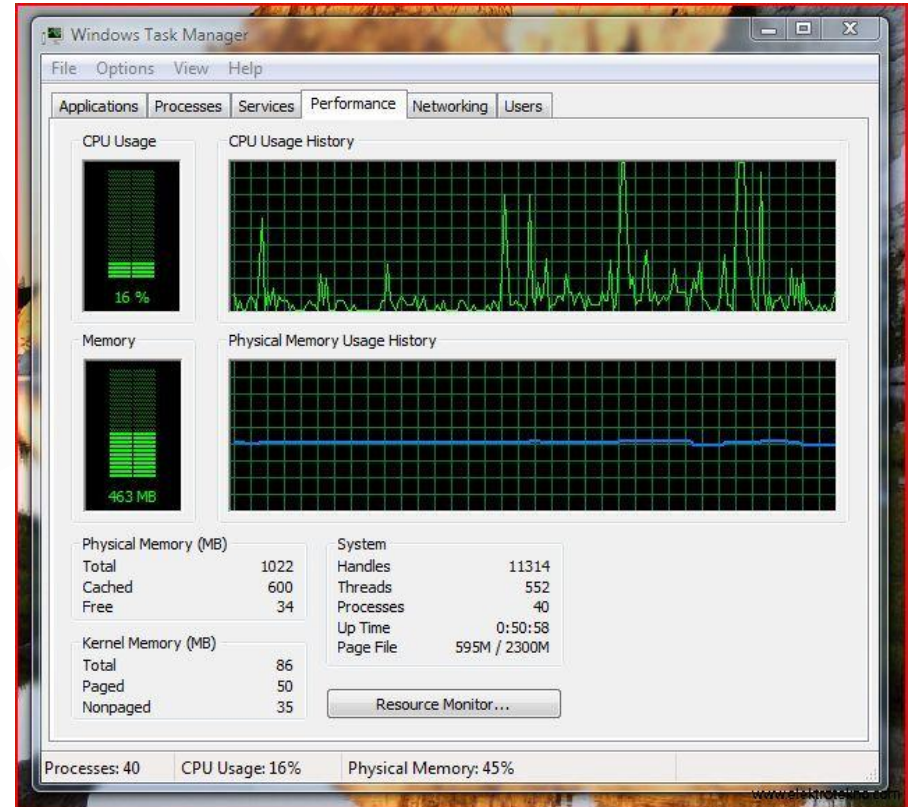
Bilgisayarımızın Açılıp-Kapanmasıyla İlgili Kavramlar

- REBOOT: Bilgisayarı yeniden başlatmak



Bilgisayarımızın Açılıp-Kapanmasıyla İlgili Kavramlar

- ❑ RESET : Bilgisayarı yeniden başlatmak (uygunsuz)
- ❑ RESTART : Yeniden başlatmak (uygun)
- ❑ CTRL+ALT+DEL : Windows ekranında görev yöneticisini ekrana getirir.



BITTI 😊

KAYNAKLAR

- İnternet Kütüphanesi
- Çukurova Üniversitesi Enformatik Bölümü Ders Notları
- Bilgisayar ve İnternet Kullanımı Laboratuvar Uygulamaları Hasan Çelebi Bal
- Çizgi-Tagem Bilişim Teknolojileri Ders Notları
- Günay Temür (Sıralama, Hazırlama, Tasarım ve İçerik)